

PO TRENČIANSKOM KRAJI AŽ DO SEPTEMBRA PREMÁVAJÚ CYKLOBUSY

Čo sú cyklobusy a komu slúžia?

Cyklovozíky, zapriahnuté za modrými autobusmi, pomáhajú od minulého roku zlepšovať dostupnosť Trenčianskeho kraja pre tých, ktorí radi spoznávajú krásy regiónu zo sedla bicykla, a to hneď na dvoch trasách. Prvá trasa vedúca z Trenčína cez Dubodiel po novom pokračuje až do Bánoviec nad Bebravou. Po druhej trase vás cykloautobus odvezie nielen k vodnej nádrži v Nitrianskom Rudne. Sviatoční i vášniví cyklisti môžu navyše spoznať históriu tkáčstva a výšivky, pokochať sa výhľadom na najvyšší vrch v kraji či zajazdiť si na koni. Po prvýkrát si verejnosť mohla vyskúšať jazdu **cykloautobusom minulé leto**. Trenčiansky samosprávny kraj (TSK) „zapriahol“ za modré autobusy **cyklovozík**, s kapacitou **až 24 bicyklov**, ktorý spravil Trenčiansky kraj omnoho dostupnejším pre milovníkov cestnej i horskej cyklistiky, ale aj pre amatérskych cyklistov či rodiny s deťmi.

Na krajských cestách môžete cykloautobus stretnúť aj tento rok až do 2. septembra 2018, a to na dvoch trasách.



Trasa Trenčín – Nitrianske Rudno

Po jednej z nich sa z **Trenčína zveziete až do Nitrianskeho Rudna**. Tam vás nečaká iba majestátna **vodná nádrž** s plochou takmer 1 km štvorcový, ktorej prostredie je vhodné okrem rodinných piknikov aj na rybolov či iné športové vyžitie, ale napríklad aj prekrásny výhľad z vrchu **Temešskej skaly**. „Ide o novú trasu, ktorú sme zaviedli tento rok. Našou snahou je prepojiť región hornej Nity s Považím tak, aby boli ich atraktivity dostupné aj pre amatérskych cyklistov,“ uviedol predseda TSK Jaroslav Baška.

Autobus s cyklovozíkom už tradične štartuje z krajského mesta Trenčín. Ak sa ale chcete bicyklovať aj po iných zaujímavých miestach v kraji, nie je nič ľahšie ako naložiť dvojkolesového tátoša na cyklovozík pod **hradom Matúša Čáka** a nechať sa unášať až po mesto Ilava alebo obce Poruba či Temeš.



Ranč Lhota

Cyklobus vám tiež zastaví v Dubnici nad Váhom v časti Prejta, odkiaľ je to len kúsok napríklad k **ranču Lhota**. Ten sa nachádza v prejtstskej doline, ktorá je obkolesená horami. Priestor v strede **Strážovských vrchov** je ako stvorený pre rodiny s deťmi. Okrem **jazdenia na koňoch** tu môžete vidieť rôzne domáce zvieratá a vyskúšať si aj starostlivosť o ne. Súčasťou areálu je i **tenisový kurt či fitnesscentrum**.



OTVÁRACIE HODINY RANČ LHOTA

PO	10:00 – 16:00
UT	10:00 – 16:00
STR	10:00 – 16:00
ŠTV	10:00 – 16:00
PIA	10:00 – 16:00
SO	10:00 – 16:00
NE	zatvorené

www.ranclhota.sk

Sklený sen

Pokiaľ vás na cyklovýlet láka **región hornej Nitry**, z cykloautobusu môžete vystúpiť napríklad v obci **Valaská Belá**. Tu na vás už čaká **sklársky skanzen** s príznačným názvom **Sklený sen**, ktorý návštevníkov prevedie podrobnou históriou výroby skla. Ide o jedinečné miesto, na ktorom je zachované už takmer zabudnuté sklárske umenie. Práve tu budete môcť na vlastné oči vidieť, ako sa fúka sklo či ručne tvaruje žeravé sklo.

OTVÁRACIE HODINY SKLENÝ SEN

PO	podľa dohody
UT	podľa dohody
STR	podľa dohody
ŠTV	podľa dohody
PIA	podľa dohody
SO	podľa dohody
NE	zatvorené

www.sklenysen.sk
+421 907 198 433



Temešská skala

V okrese Prievidza vám cykloautobus zastaví aj v obci **Temeš**, ktorá leží v južnej časti Strážovských vrchov, pod **Magurou**, v hlbokom údolí potoka Belanka. Lákadlom je v tejto oblasti **Temešská skala**, ktorá bola v roku 1986 vyhlásená za prírodnú rezerváciu. Ponúka nádherný výhľad na Homôľku, Rokoš, Javorinu, Kľak i na **najvyšší vrch** v Trenčianskom kraji **Vtáčnik**.



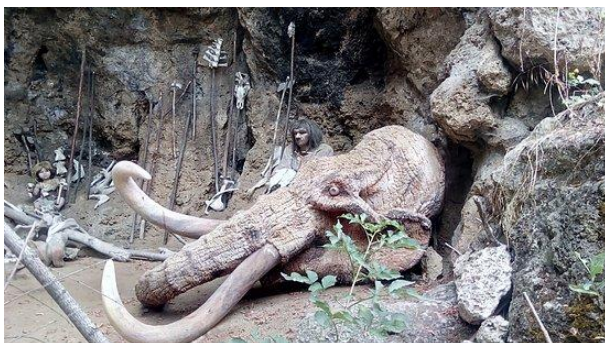
Nitrianske Rudno



Autobus s cyklovozíkom má konečnú zastávku v obci **Nitrianske Rudno**. Ak máte aj napriek tomu v pláne preskúmať prievidzský okres z dvoch kolies podrobnejšie, zašliapať si môžete aj do neďalekých **Bojníc**.

Bojnice

Prekrásny **Bojnický zámok** počiarkuje krásu nášho regiónu, ktorý nenadarmo dostal prezývku kraj hradov a zámkov. Navyše aj tu na vás čaká prechádzka históriou. Ide však o históriu dávno minulú, ktorou vás prevedie **Múzeum praveku**. Bojnice sú považované za **najvzácnejšiu lokalitu** sídla neandertálskeho pračloveka na Slovensku.



**OTVÁRACIE HODINY
ZÁMOK BOJNICE**

PO	09:00 – 17:00
UT	09:00 – 17:00
STR	09:00 – 17:00
ŠTV	09:00 – 17:00
PIA	09:00 – 17:00
SO	09:00 – 17:00
NE	09:00 – 17:00

www.bojnicecastle.sk

**OTVÁRACIE HODINY
MÚZEUM PRAVEKU**

PO	09:30 – 17:30
UT	09:30 – 17:30
STR	09:30 – 17:30
ŠTV	09:30 – 17:30
PIA	09:30 – 17:30
SO	09:30 – 17:30
NE	09:30 – 17:30

www.muzeumpraveku.sk

**OTVÁRACIE HODINY
VYHLIADKOVÁ VEŽA**

PO	08:00 – 21:00
UT	08:00 – 21:00
STR	08:00 – 21:00
ŠTV	08:00 – 21:00
PIA	08:00 – 21:00
SO	08:00 – 21:00
NE	08:00 – 21:00

www.kupele-bojnice.sk

K turistickým lákadlám regiónu hornej Nitry pribudla **30-metrov vysoká vyhlídková veža**, vďaka ktorej uvidia návštevníci mesto Bojnice ako na dlani. Moderná dominanta, ktorá nedávno vyrástla v lesnom prostredí, sa teší veľkému záujmu turistov. Bojnický zámok z vtácej perspektívy uvidia návštevníci po miernom šesťpercentnom stúpaní dreveným chodníkom na vrchol stavby. Chodník je ukrytý v korunách stromov a so šírkou tri metre je vhodný aj pre mamičky s kočíkmi. Prístup sem majú dokonca povolený aj štvornohí rodinní miláčikovia. Návštevu atrakcie si užijú najmä deti, ktoré sa môžu vyšantiť na zábavných adrenalínových prvkoch a cestu dole si skrátia toboganom.



Spolu s cykloautobusmi vám navyše Trenčianska župa v spolupráci s krajskou organizáciou cestovného ruchu Trenčín región prináša súťaž „K vode či na hory, cyklobus ťa dopraví“. Každý cestujúci, ktorý využije služby cyklovozika, odfoť sa a pošle túto fotku na facebookovú fanpage Trenčianskeho samosprávneho kraja, získa originálne darčeky.

Trasa Trenčín – Bánovce nad Bebravou



Druhá linka **cykloautobusu** taktiež vyráža spod hradu Matúša Čáka a pokračuje cez Dubodiel až do **Bánoviec nad Bebravou**. Cyklistov tak na výlet vypraví pohľad na krajskú dominantu – Trenčiansky hrad. Pokiaľ sa radíte k náročnejším cyklistom, určite uvítate krásny výhľad z **vrchu Inovec**, ktorý sa nad Trenčianskym krajom pyšne vypína až do výšky **1042 metrov**. Ako sa tam dostanete? Stačí z cykloautobusu vystúpiť napríklad v Mníchovej Lehote či v Trenčianskom Jastrabí. O ostatné sa postarajú prehľadne značené chodníky a trasy.

Trenčianske Mitice

Cykloautobus ďalej pokračuje cez **Trenčianske Mitice**. Táto obec je bohatá na prírodné minerálne pramene. V prípade, že ste pozabudli na pitný režim, je táto zastávka pre vás ako stvorená. Jedným z najznámejších prameňov je ten, ktorý sa využíva na plnenie minerálnej vody **Mitická**. Ak máte so sebou prázdnu fľašku, vedzte, že ako osvieženie po cyklistike vám čerstvá minerálka padne vhod. Môžete si ju naberať priamo v obci v altánku pri hlavnej ceste. Využívané sú však aj iné pramene v Trenčianskych Miticiach, a to Kyselka v Kadlube alebo v Skruží.



Pokiaľ však patríte k tým, ktorí neodmietnu **pohár čerstvého kozieho mlieka**, neváhajte a navštívte Kozíu farmu Lízinka na ranči Santána tak isto v Trenčianskych Miticiach. Okrem kvalitných domácich výrobkov z kozieho mlieka sa môžete pokochať domácimi hospodárskymi zvieratami alebo majestátnymi koňmi.



Otváracie hodiny na farme nemajú. Stačí zavolať na číslo 0905 724 852 a prísť si po zdravé domáce kozie mlieko.

Motešice

Len o kúsok ďalej, v obci Motešice, vás pedále povedú k Žrebčínu Motešice. Nájdete tam výkonné, charakterné a elegantné kone plemena Furioso, pôvodne vyšľachtené pre potreby Rakúsko-uhorskej armády. Pokiaľ si zo sedla bicykla túžite presadnúť do sedla tohto čistokrvného plemena alebo si ich len poobzerať, Žrebčín Motešice je to správne miesto. Viac informácií nájdete na www.furioso.sk.

Rybník Machnáč

Ak vás po výdatnej cyklistike prepadne hlad, Rybník Machnáč ponúka chutné riešenie v podobe čerstvého grilovaného pstruha. Rybník je v mesiaci august otvorený počas pracovných dní od 13.00 h do 19.00 h a počas víkendov od 10.00 h do 20.00 h.

Bánovce nad Bebravou

V aktuálnej sezóne nemá cykloautobus konečnú zastávku v obci Dubodiel, ale až v Bánovciach nad Bebravou. V okrese meste máte možnosť doplniť energiu napríklad v **kaštieli Ottlýk**, kde sa dá dobre najesť i ubytovať. Relax vám po celodennom šliapaní do pedálov ponúka i **Termálne kúpalisko Pažiť** s kapacitou takmer 2 tis. ľudí.



OTVÁRACIE HODINY KAŠTIEĽ OTTLÝK

PO	11:30 – 21:00
UT	11:00 – 22:00
STR	11:00 – 22:00
ŠTV	11:00 – 22:00
PIA	11:00 – 22:00
SO	11:00 – 22:00
NE	11:30 – 21:00

www.ottlyk.sk

OTVÁRACIE HODINY KÚPALISKO PAŽIŤ

PO	10:00 – 19:00
UT	10:00 – 19:00
STR	10:00 – 19:00
ŠTV	10:00 – 19:00
PIA	10:00 – 19:00
SO	09:00 – 19:00
NE	09:00 – 19:00

www.kupaliskobanovce.sk

Uhrovec

Ak ste rozhodli z cykloautobusu vystúpiť práve v Bánovciach nad Bebravou, no nohy vás ťahajú stále ďalej, pokračovať môžete napríklad do **neďalekého Uhrovca**. Rodisko dvoch známych Slovákov Ľudovíta Štúra a Alexandra Dubčeka je od konečnej zastávky cykloautobusu vzdialené len niečo málo cez 7 kilometrov. Miesto dýchajúce slovenskou históriou zvyrazňuje aj **Hrad Uhrovec** z druhej polovice **13. storočia**, ktorý je taktiež dostupný verejnosti.



OTVÁRACIE HODINY HRAD UHROVEC

PO	00:00 – 23:59
UT	00:00 – 23:59
STR	00:00 – 23:59
ŠTV	00:00 – 23:59
PIA	00:00 – 23:59
SO	00:00 – 23:59
NE	00:00 – 23:59

www.hraduhrovec.sk

Cestovať s bicyklom po Trenčianskom kraji nebolo nikdy jednoduchšie. Zabaviť sa, spraviť niečo pre svoje zdravie či dokonca spoznať históriu a prírodné krásy kraja tak môžu malí i veľkí. Nezabudnite na helmu ani ochranné prvky. Pripraviť sa, pozor, štart!

